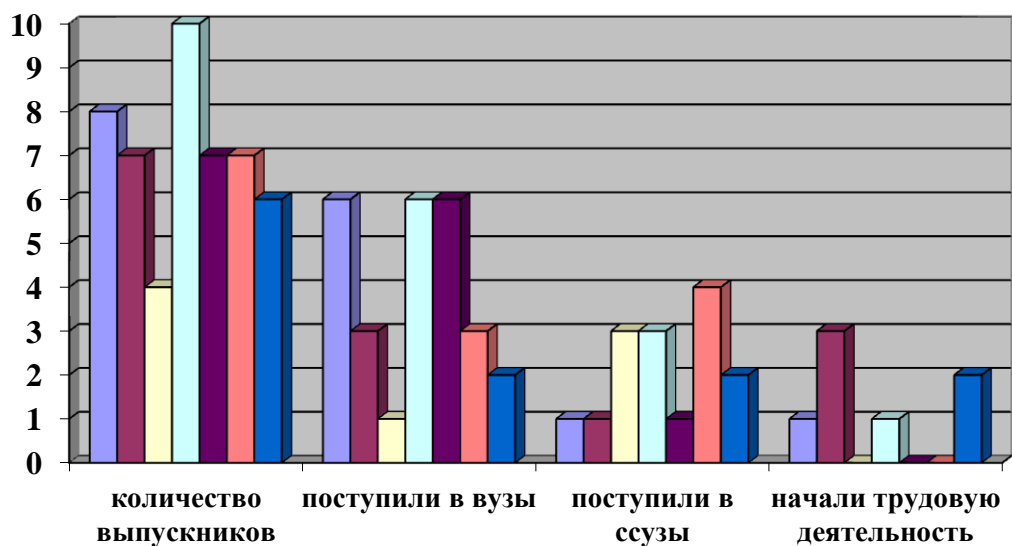


Трудоустройство выпускников школы

№	Год окончания	Количество выпускников	Поступили в вузы	Поступили в ссузы	Начали трудовую деятельность
1	2010	8	6	1	1
2	2011	7	3	1	3
3	2012	4	1	3	0
4	2013	10	6	3	1
5	2014	7	6	1	0
6	2015	7	3	4	0
7	2016	6	3	2	1



Трудоустройство выпускников (в процентах)

Год окончания	2010	2011	2012	2013	2014	2015	2016
Количество выпускников	8	7	4	10	7	7	6
Поступили в вузы %	75	42	25	60	86	43	33,4
Поступили в ссузы %	12,5	14,2	75	30	14	57	33,3
Начали трудовую деятельность %	12,5	42	0	10	0	0	33,3

